

F18 Pro

Terminal autónomo de control de acceso por huella dactilar con videoportero y análisis de video inteligente



Verificación por huella digital



RFID



Video Intercom



TCP/IP



WIFI



Análisis de video con IA

Compatible con
ZKBio CVAccess

Compatible con
ZKBio Time

Compatible con
Yoosee



Video Intercom (Yoosee)



Detección de personas



Detección de Vehículos



Detección de llamas (Uso complementario)



Descripción general del producto

El F18 Pro de ZKTeco es un terminal de acceso biométrico autónomo que combina una cámara ultra gran angular de 4 MP con análisis de video basado en IA y un videoportero en la nube a través de la aplicación Yoosee. Admite autenticación multifactorial (huella dactilar, RFID y contraseña) para un acceso rápido y fiable. La cámara captura video QHD (2560 x 1440) a hasta 15 fps utilizando compresión H.265. Un iluminador IR integrado proporciona hasta 5 m de visibilidad en condiciones de poca luz, cambiando automáticamente al modo IR en blanco y negro por debajo de 2 lux y volviendo al color por encima de 6 lux.

La F18 Pro ofrece detección basada en IA, incluyendo detección de personas, detección de movimiento, detección de vehículos y detección de llamas, lo que proporciona alertas en tiempo real y basadas en eventos a través de la aplicación Yoosee. Los clips de eventos se pueden almacenar en la nube de Gwell o en una tarjeta TF local (hasta 256 GB) para una retención híbrida y reproducción remota. La aplicación Yoosee también admite el desbloqueo remoto de puertas y el videoportero con comunicación bidireccional. La F18 Pro ofrece una conectividad completa que incluye Wi-Fi 6 de doble banda, Ethernet y Bluetooth 5.0, lo que agiliza la implementación y la configuración móvil.

Competencias clave

- Cámara ultra gran angular de 4 MP que minimiza los ángulos muertos: la cámara de 4 MP, con un campo de visión diagonal ultra gran angular de 154,8° (134,7° en horizontal / 77,6° en vertical), ofrece una cobertura completa de la entrada con un mínimo de ángulos muertos, combinando imágenes nítidas con registros visuales de eventos dentro de la aplicación Yoosee para proporcionar un contexto inmediato.
- Intercomunicador visual basado en la nube con comunicación bidireccional: utiliza la aplicación Yoosee para ver imágenes en directo, hablar de forma bidireccional y abrir la puerta de forma remota, mientras eliges dónde guardar las grabaciones: localmente en una tarjeta TF (hasta 256 GB) o de forma segura en la nube de Gwell.
- Seguridad más inteligente con análisis de video por IA: el análisis de video por IA de la aplicación Yoosee ofrece detección de movimiento, detección de personas, detección de vehículos y detección de llamas (complementaria). Envía notificaciones push con alertas de texto e imágenes JPEG a su dispositivo móvil.
- Autenticación multifactorial: Autentíquese mediante huella dactilar, tarjeta o contraseña en el teclado físico, y combine factores para una mayor seguridad; compatible con ID e IC a 125 kHz y 13,56 MHz.
- Diseñado para escalar: Gestione hasta 5000 usuarios con una coincidencia de 0,3 segundos y 100 000 registros de transacciones, lo que garantiza un rendimiento ágil y un historial de auditoría fiable a medida que crece su implementación.
- Integración unificada de acceso y control de asistencia: Se integra con ZKBio CVAccess de ZKTeco para el control de acceso o con ZKBio Time para el control de asistencia mediante conmutación AC PUSH o TA PUSH, unificando los eventos de las puertas, los análisis y las notificaciones móviles en un único flujo de trabajo centralizado.

Especificaciones

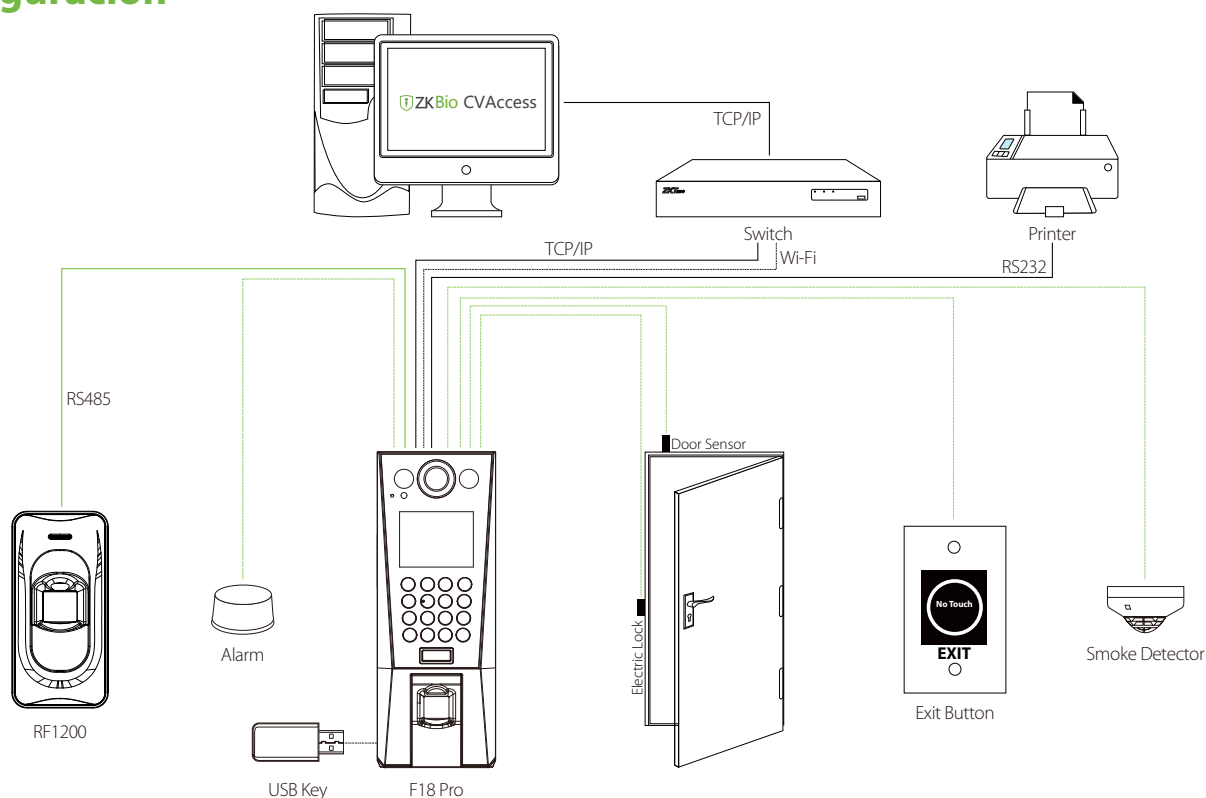
Modelo	F18 Pro
Display	Pantalla LCD TFT en color de 2,4" (720 x 1280)
Cámara	4MP CMOS
Sistema operativo	Linux

Hardware	CPU: Doble núcleo a 1 GHz RAM: 128 MB; ROM: 256 MB Altavoces *2 de 8 Ω y 1 W Micrófono: *1 (sensibilidad: 42 dB ±3 dB) Sensor de huellas dactilares: sensor óptico ZK Tarjeta TF: máx. 256 GB
Método de autenticación	Huella dactilar / Tarjeta / Contraseña (teclado físico)
Capacidad de huellas dactilares	3,000 (1: N)
Capacidad de tarjetas	5,000 (1: N)
Capacidad de usuarios	5,000 (1: N)
Capacidad de transacción	100,000
Longitud máxima de contraseña	De 6 a 8 dígitos
Velocidad de verificación de huellas	menos de 0,3 segundos
Índice de falsas aceptaciones (FAR) %	FAR ≤ 0.0001%
Índice de falsos rechazos (FRR) %	FRR ≤ 0.01%
Algoritmo biométrico	ZKFingerprint V10.0 / V13.0 (Por defecto)
Tipo de tarjeta	Tarjetas de identificación y tarjetas IC a 125 kHz y 13,56 MHz (estándar)
Comunicación	TCP/IP*1 Wi-Fi (IEEE 802.11 b/g/n) a 2,4 GHz Wiegand (entrada y salida)*1 RS485: ZKTeco RS485 *1 RS232: solo para impresora*1 (opcional) USB Host*1 Entradas auxiliares *1, cerradura eléctrica*1, sensor de puerta*1, botón de salida*1, alarma*1, timbre*1
Funciones estándar	ADMS, DST, ID de usuario de hasta 14 dígitos, niveles de acceso, grupos, días festivos, anti-passback, consulta de registros, alarma de interruptor antisabotaje, múltiples métodos de verificación, videoportero (Yoosee), conmutador de protocolos AC PUSH y TA PUSH, acceso al backend mediante HTTPS/SSH, teclado T9 (entrada)
Lámpara de infrarrojos para suplementos	Luz infrarroja automática activada: < 2 lux (imagen en blanco y negro) Luz infrarroja automática desactivada: > 6 lux Modo de luz visible: ≥ 6 lx (imagen en color)
FOV	Diagonal: 154.8°, Horizontal: 134.7°, Vertical: 77.6°
Videoportero y almacenamiento en la nube de videos	
Videoportero	Compatible con la aplicación móvil Yoosee (capacidad de la cuenta: 300 dispositivos; hasta 10 usuarios por dispositivo) Comunicación: protocolo privado de Yoosee Funciones: visualización en directo (10 minutos por sesión; máximo de 2 espectadores simultáneos), comunicación bidireccional, desbloqueo remoto.
Servicio en la nube	Gwell Cloud para el almacenamiento y el análisis de video
Almacenamiento de video	Servicio en la nube de Gwell
Compresión de video	H.265, 15fps
Alcance visible	Hasta 5 m (día y noche; infrarrojos)
Resolución del video	2560 x 1440
Ángulo de visión del video	154.8°(Diagonal), 77.6° (vertical), 134.7° (horizontal)
Lámpara de infrarrojos para suplementos	Luz infrarroja automática activada: < 2 lux (entorno con poca luz; imagen en blanco y negro) Luz infrarroja automática desactivada: > 6 lux Modo de luz visible: ≥ 6 lux (luz diurna; imagen en color)
Análisis inteligente de video (IVA)	
Cámara de la IVA	Detección de personas / Detección de movimiento / Detección de vehículos / Detección de llamas
IVA Video	Búsqueda inteligente, visualización en directo (vigilancia en línea: máx. 10 minutos), reproducción y copia de seguridad. (Almacenamiento de video: nube de Gwell; tarjeta TF local de hasta 256 GB)
Alarma IVA inteligente	Detección de personas / Detección de movimiento / Detección de vehículos / Detección de llamas
Retardo de alarma	menos de 3 segundos
Área mínima de detección	50x50 pixels

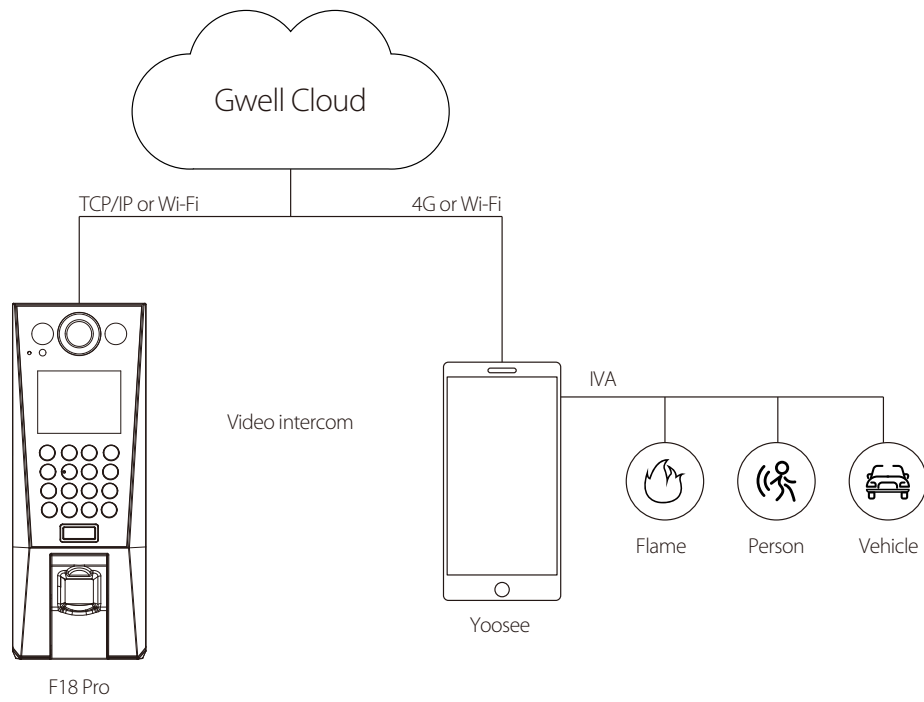
Sensibilidad ajustable	N/A
Redes e interfaces	Conexión inalámbrica: WiFi 6 de doble banda (IEEE 802.11 a/b/g/n/ac/ax), 2,4/5 GHz; Ethernet*1 Bluetooth 5.0
General	
Fuente de alimentación	DC 12V 3A
Temperatura de funcionamiento	-10°C to 45°C (14 °F to 113 °F)
Humedad de funcionamiento	10% to 90% RH (Sin condensación)
Dimensiones	214 mm*80 mm*45 mm (L*W*H)
Peso bruto	0.75 Kg
Peso neto	0.38 Kg
Software compatible	Software: ZKBio CVAccess / ZKBio Time Aplicación móvil: Yoosee Almacenamiento en la nube: Gwell
Instalación	Para montaje en pared (compatible con cajas asiáticas, simples y europeas)
Material de la carcasa	ABS (negro)
Índice de protección (polvo y líquidos)	N/A
Certificaciones	ISO14001, ISO9001, CE, FCC, Equivalent to RoHS
N.º de identificación de fábrica	AC01-F28H-12

* Aviso legal: La detección de llamas es solo para uso complementario; no sustituye a los sistemas de detección de incendios que cumplen con la normativa.

Configuración

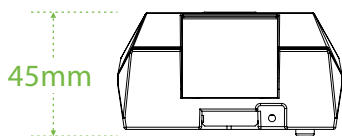
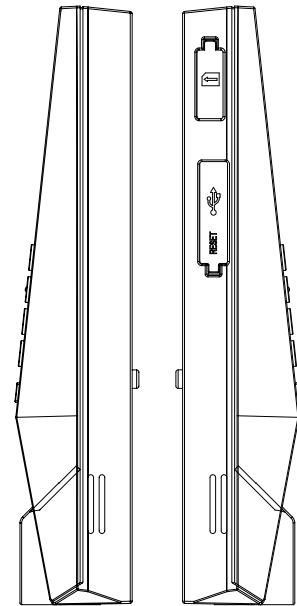
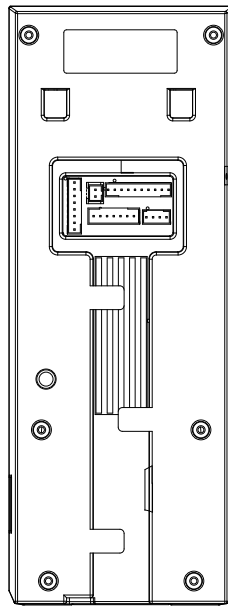
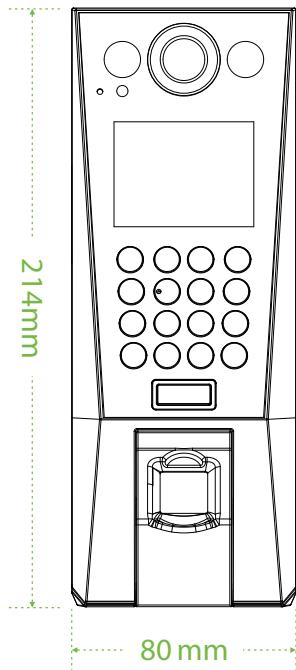


Control de acceso



IVA y videoportero

Dimensiones(mm)



ZKTECO CO.,LTD.

www.zktecocolombia.com

E-mail: info.colombia@zkteco.com



Copyright © 2025 ZKTECO CO., LTD. All rights reserved.

V1.0 03/23/2026