

G4[QR]

Terminal de reconocimiento facial multibiométrico de Android con escáner de código QR



G4 [QR] es un terminal de identificación multibiométrica que cuenta con la innovadora luz visible mejorada de ZKTeco Tecnología de reconocimiento facial y escaneo de códigos QR. El dispositivo con las últimas tecnologías puede automáticamente realizar el reconocimiento a una distancia de 0,5 m a 3 m cuando se detecta un rostro. Ofrece una mayor calidad de reconocimiento en velocidad y precisión que otros terminales que utilizan tecnología de reconocimiento facial de infrarrojo cercano. Con el Deep aplicado El algoritmo de aprendizaje, la tolerancia al ángulo de pose y el rendimiento anti-spoofing se han mejorado enormemente contra varias condiciones ambientales y diferentes tipos de ataques de suplantación de identidad. G4 [QR] está equipado con un excelente mini lector de códigos QR, que admite códigos QR, PDF417, Data Matrix, MicroPDF417, Azteca, etc. Y puede escanear el código QR de T & A / A & C en la aplicación móvil ZKBioSecurity. Además de los módulos de tarjeta de identificación e IC opcionales, G4 [QR] también puede admitir perfectamente módulos de tarjeta ELATEC, y puede Admite tarjetas RFID de 125 kHz, 134,2 kHz y 13,56 MHz sin cambiar el módulo de la tarjeta. Si la función mencionada anteriormente no puede satisfacer las necesidades de los clientes, podemos proporcionar un kit de desarrollo integrado EDK y herramientas de ajuste. Basado en nuestra plataforma robusta y estable, el equipo de I + D del cliente puede desarrollar, integrar, y depurar todo el sistema integrado para obtener una mayor escalabilidad.

Características

- Escanea el código QR de T & A / A & C en la aplicación móvil ZKBioSecurity
- Admite la detección de Tapabocas.
- Admite el protocolo de dispositivo abierto supervisado (OSDP).
- Algoritmo anti-spoofing contra ataque de impresión (láser, color y fotos en B / N), ataque de videos y ataque de máscara 3D.
- Admite el módulo de tarjeta ELATEC (tarjetas RFID de 125 kHz, 134,2 kHz o 13,56 MHz).
- Soporta Android LCDK Demo.

Funciones Código QR

Encuentra el código QR de control de acceso en la aplicación móvil ZKBioSecurity.



Alinéalo con el escáner de código QR en la esquina inferior derecha de G4 [QR]. La puerta se abrirá cuando la verificación es exitosa.

Especificaciones GL Exclusive Feature

Capacidad

Usuarios	10,000
Rostros	10,000
ID Tarjetas	10,000
Transacciones	100,000

Comunicación

TCP/IP
USB Host
Wiegand Input
Wiegand Output
Bluetooth, Wi-Fi

Interfaz de control de acceso

Salida de relé de bloqueo
Botón de Salida
Salida de alarma
Sensor de puerta
Campana externa

Hardware

CPU industrial Android de alto rendimiento
2GB DDR3 RAM
16GB ROM
Pantalla táctil de 7 pulgadas, 1280 * 800 píxeles
Cámara binocular de 2MP
Tarjeta de identificación (estándar)
Admite la demostración de Android EDK

Funciones estándar

ork Code / Push / DST / Bell Scheduling /
Automatic Status Switch / Record Query /
Photo ID

Funciones especiales

Reconocimiento facial de luz visible mejorado
Detección de rostros en vivo
Detección de huellas dactilares en vivo
Múltiples modos de verificación biométrica

Funciones opcionales

Tarjeta IC de 13,56 MHz, tarjeta HID de 125 kHz
Sensor de huellas dactilares SilkID, módulo de tarjeta ELATEC

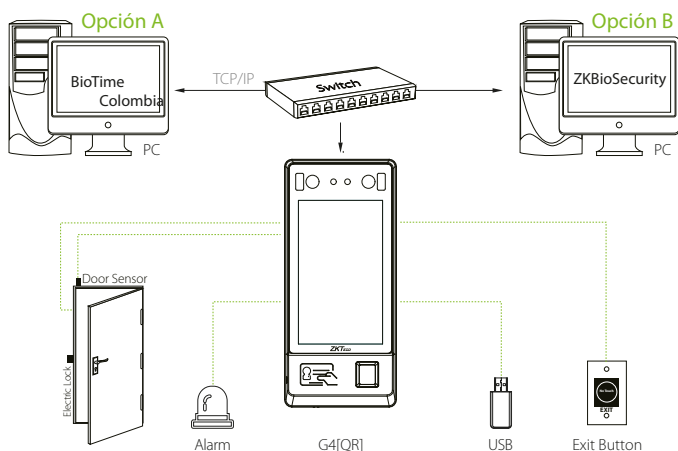
Compatibilidad

BioTime Colombia (Solo firmware de tiempo y asistencia)
ZKBio CVSecurity (Solo firmware de control de acceso)

Información adicional

Algoritmos	ZKFace 5.6 & ZKFinger 10.0
Temperatura de trabajo	0°C to 50°C (32°F to 122°F)
Humedad de trabajo	<90%
Dimensiones	264mm*120mm*51mm (9.69in*4.72in*2in)
Velocidad del reconocimiento facial	≤1s
Distancia del reconocimiento facial	0.5m a 3m (19.7in to 118.1in)
Energía	DC12V, 3A

Configuración



Dimensiones (mm)

