

ProFace X

Terminal de reconocimiento facial para exteriores y antivandálico



ProFace X es una versión totalmente actualizada de la línea de productos ProFace, diseñada para hacer frente a todo tipo de situaciones. Cuenta con la última CPU personalizada de ZKTeco para ejecutar el algoritmo de reconocimiento facial de ingeniería intelectualizada para aumentar el rendimiento en todos los aspectos.

Con su potente núcleo y el último algoritmo de reconocimiento facial, la capacidad de reconocimiento facial ProFace X ha alcanzado una nueva altura en la industria de la biometría con un máximo de 100.000 plantillas faciales, la velocidad de reconocimiento facial de menos de 0,3 segundos por cara, la última capacidad anti-spoof contra casi todos los tipos de fotos y videos falsos ataque. Además de su potente núcleo, ProFace X también está equipado con el último sistema de captura facial, que permite al terminal reconocer rostros en condiciones extremas de luz intensa (50.000 lux), y un detector de microondas para evaluar con precisión la distancia entre el usuario y el dispositivo para despertar el terminal.

ProFace X cuenta con un diseño robusto que puede funcionar en condiciones climáticas extremas, desde -30 °C hasta 60 °C; el estándar IP68 de resistencia al polvo y al agua y el estándar de protección IK04 también mejoran su durabilidad en exteriores.

ProFaceX es compatible con vídeo portero a través de la aplicación móvil ZSmart. Además, ProFace X se integra con el protocolo de vídeo ONVIF para conectarse al NVR ONVIF para videovigilancia y grabación.

Además, ProFace X soporta el protocolo SIP para conectarse a la unidad interior.

Características

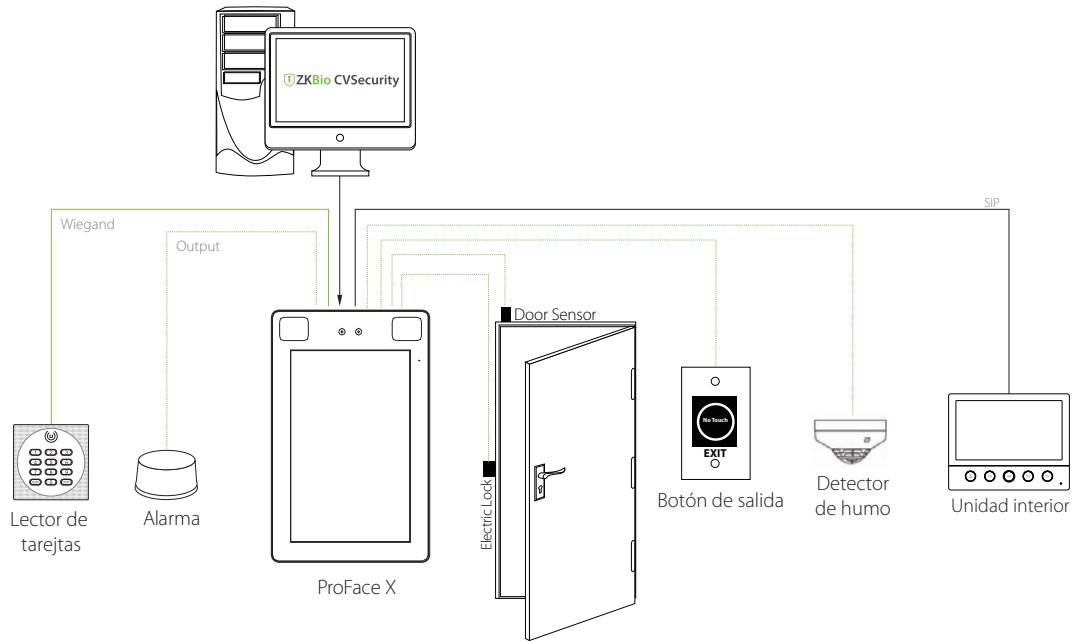
- Gran capacidad de plantillas faciales; 1:N - 30.000 plantillas faciales (estándar), máximo 1:N - 100.000 plantillas faciales (opcional), 1:N-5.000 plantillas de palma (personalizadas)
 - Reconocimiento facial rápido en 0,3 segundos
 - Algoritmo antispoofing contra ataques de impresión (láser, fotos en color y B/N), ataques de vídeos y ataques de máscaras 3D.
 - Inteligente diseño de ahorro de energía, evalúa con precisión la distancia de hasta 2,5 m entre el usuario y el dispositivo mediante un detector de microondas antes de despertar el terminal de reconocimiento.
 - Lector de tarjetas prox de 125 kHz integrado (tarjeta IC opcional)
 - Cámara con sensor CMOS starlight de 2MP con función WDR, que permite al terminal reconocer rostros en condiciones de iluminación extremas (0,5 lux - 50.000 lux)
- APP de videoportero: ZSmart
- Protocolo ONVIF, Protocolo SIP
- Código QR dinámico con ZKBio CVSecurity Mobile APP
 - Iluminación suplementaria con brillo ajustable
 - Pantalla táctil de 8" con 400 lux, que ofrece alta visibilidad bajo luz intensa y directa
 - Múltiples métodos de comunicación: TCP/IP, RS485, RS232, Wi-Fi (opcional)
 - Estándar IP68 a prueba de polvo y agua y estándar de protección IK04
 - Amplio rango de temperatura de trabajo (-30 ~ 60°C; -22 ~ 140°F)

Especificaciones (G: Función exclusiva GL)

Capacidad	Interfaz de control de acceso:	Comunicación
<ul style="list-style-type: none">• Rostros 30,000 (1:N) 100,000(Opcional)• Palma 5,000(Customizable)• Usuarios / Tarjetas 50,000• Transacciones 1,000,000(Opcional) 2,000,000)• Fotos de usuarios 30,000• Fotos del evento 10,000 <p>* Nota: ProFace X con la capacidad opcional de 100.000 caras, no es compatible con las siguientes funciones: función de guardado de fotos, función de intercomunicador de vídeo, función de reconocimiento de la palma de la mano.</p>	<ul style="list-style-type: none">• Salida de relé de bloqueo• Salida de alarma / Entrada auxiliar• Botón de salida / Sensor de puerta <p>Funciones especiales:</p> <ul style="list-style-type: none">• IP68 E IK04• Verificación facial de alta velocidad en 0,3 s• Detección facial en directo <p>Comunicación Https encriptada</p> <ul style="list-style-type: none">• Instantánea de eventos opcional• Vídeo portero• Protocolo ONVIF (Compatible con Profile S, Profile T, Profile G, Profile C, Profile Q y Profile A)• Protocolo SIP (Compatible con VT07-B01, opcional) <p>Funciones estándar:</p> <p>Niveles de acceso, grupos, días festivos, horario de verano, modo de coacción (contraseña), anti-retorno, consulta de registros, fondo de pantalla y salvapantallas personalizados, alarma de manipulación indebida</p>	<p>TCP/IP Wiegand Input / Output Wi-Fi (Opcional) RS485* / RS232*</p> <p>Información adicional</p> <ul style="list-style-type: none">• ZKFace 3.9 & ArmaturaPalm(Personalizado)• Temperatura de funcionamiento: -30°C ~ 60°C,(-22°F~ 140°F)• Humedad de funcionamiento: ≤93%.• Temperatura de almacenamiento: -40°C ~ +65°C Humedad de almacenamiento: ≤93%.• Peso neto: 853g• Dimensiones (L*A*P): 227*143*26mm <p>Potencia</p> <p>Tensión de funcionamiento 12 V CC Consumo de corriente < 2.000 mA</p>

* Nota: RS232 es para impresora externa y RS485 es para lectores RS485.

Configuración



Dimensiones (mm)

