

SpeedFace - H5L

Terminal de reconocimiento facial de alta velocidad con pantalla touch de 5"



Reconocimiento Facial Proactivo



Nuevo Nivel de Anti-Falsificación



Rápida Verificación



Reconocimiento de Ángulo Amplio



Sin Contacto, Más Higiénico

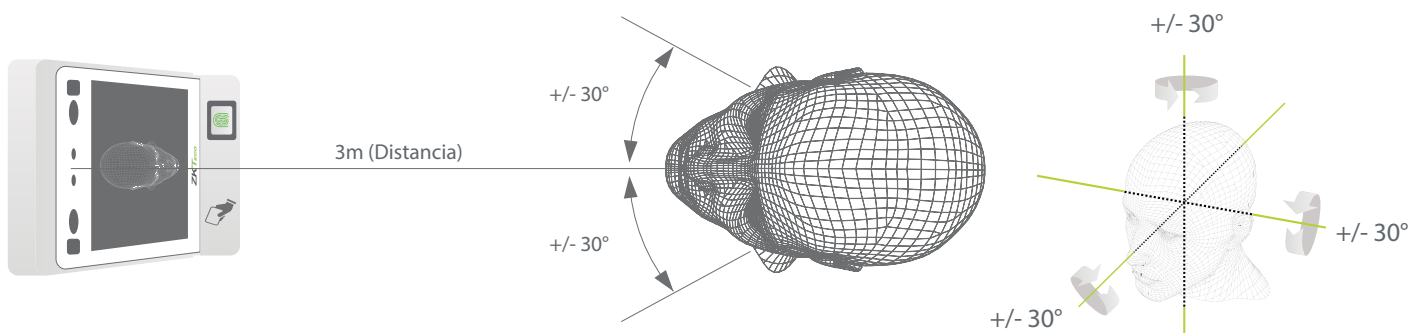


Características:

- Reconocimiento facial por luz visible
- Algoritmo antifalsificación contra ataques de huellas (láser, fotos en color y B/N), ataques de vídeos y ataques de máscaras 3D
- Verificaciones múltiples: Cara / Huella / Tarjeta / Contraseña
- Módulos de tarjeta opcionales: 125KHz tarjeta de identificación (EM) /13.56MHz tarjeta IC - Suplemento de luz con brillo ajustable
- Capacidad para 6.000 plantillas frontales

Distancia de reconocimiento de hasta 2 m y ángulo de reconocimiento extra ancho

La distancia de reconocimiento se ha ampliado en gran medida hasta 2 metros de largo, lo que mejora significativamente la tasa de tráfico máxima. Mientras que la mayoría de los algoritmos sólo admiten el reconocimiento facial en un ángulo de 15 grados, ZKTeco admite el reconocimiento facial en un ángulo de 30 grados.

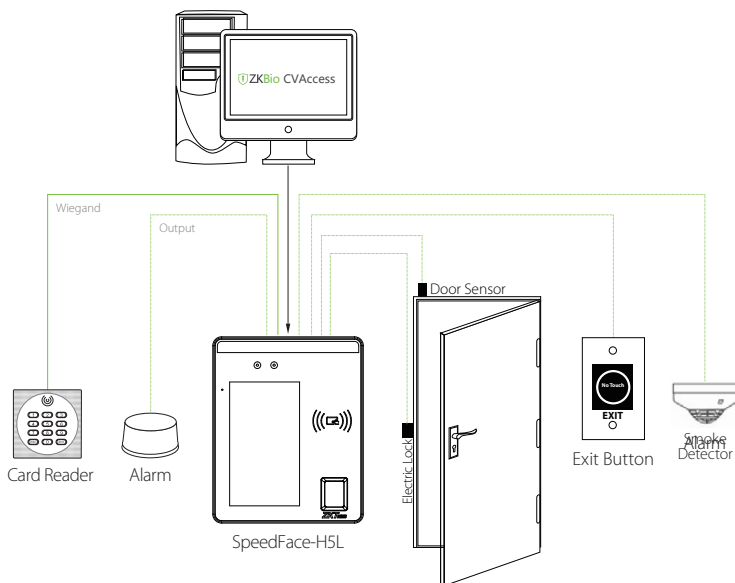


Especificaciones

Pantalla	Pantalla táctil de 5 pulgadas
Capacidad de rostros	6,000
Capacidad de Huellas	10,000
Capacidad de tarjetas	10,000 (Opcional)
Capacidad de palmas	3,000
Transacciones	200,000
Sistema operativo	Linux
Funciones estándar	ADMS, Entrada T9, DST, Cámara, ID de usuario de 9 dígitos, Niveles de acceso, Grupos, Vacaciones, Anti-retorno, Consulta de registros, Alarma de interruptor de sabotaje, Múltiples modos de verificación
Hardware	900MHz CPU Dual Core Memoria 512MB RAM / 8G Flash 2MP WDR Cámara con poca luz LED de brillo ajustable
Comunicación	TCP/IP, WiFi (opcional), entrada/salida Wiegand, RS485*.
Interfaz de control de acceso	Cerradura eléctrica de terceros, sensor de puerta, botón de salida, salida de alarma, entrada auxiliar
Función opcional	Tarjeta IC de 13,56 MHz
Velocidad de reconocimiento facial	≤1s
Algoritmos biométricos	ZKFace 3.9 & ZKFinger V10.0 & Armatura Plam
Fuente de alimentación	12V 3A
Humedad de trabajo	20% - 80%
Temperatura de trabajo	0 °C - 45 °C
Dimensiones (W*H*D)	134.93 * 166.93 * 21.5mm
Programas compatibles	ZKBio CVAccess

* Nota: RRS485 es para lectores RS485.

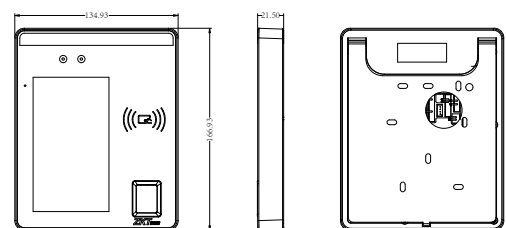
Configuración:



Accesorios Opcionales:



Dimensiones(mm):



ZKTECO CO.,LTD.

www.zktecocolombia.com
E-mail: info.colombia@zkteco.com

Derechos de Autor © 2024, ZKTeco CO., LTD. Todos los derechos reservados.

ZKTeco puede, en cualquier momento y sin previo aviso, realizar cambios o mejoras en los productos y servicios o detener su producción o comercialización. El logo ZKTeco y la marca son propiedad de ZKTeco CO., LTD.