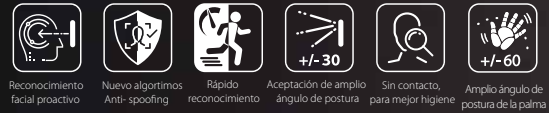


MiniAC

Terminal de control de acceso y control de acceso biométrico híbrido basado en Linux con reconocimiento facial con luz visible y reconocimiento de palma

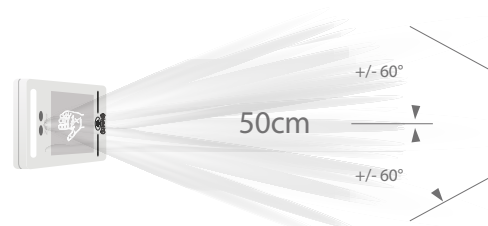
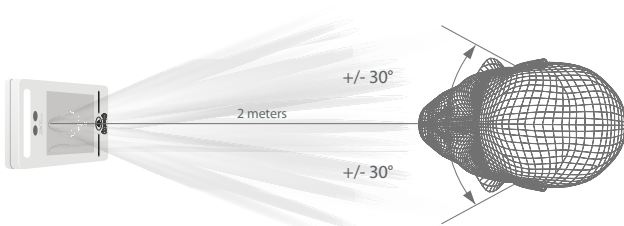
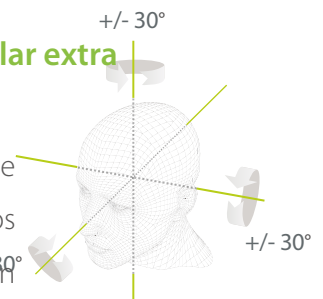


Características

- Reconocimiento facial de luz visible
- Algoritmo anti-spoofing contra ataque de impresión (fotos láser, color y B / N), ataque de videos y ataque de máscara 3D
- Múltiples métodos de verificación: Cara / Palm / Tarjeta / Contraseña
- Módulos de tarjeta disponibles: tarjeta de identificación de 125 kHz (EM) / tarjeta IC de 13,56 MHz (MF)
- Suplemento de luz con brillo ajustable
- Capacidad de 800 plantillas de rostros, capacidad de 800 plantillas de palma

2 metros de distancia de reconocimiento y reconocimiento de gran angular extra

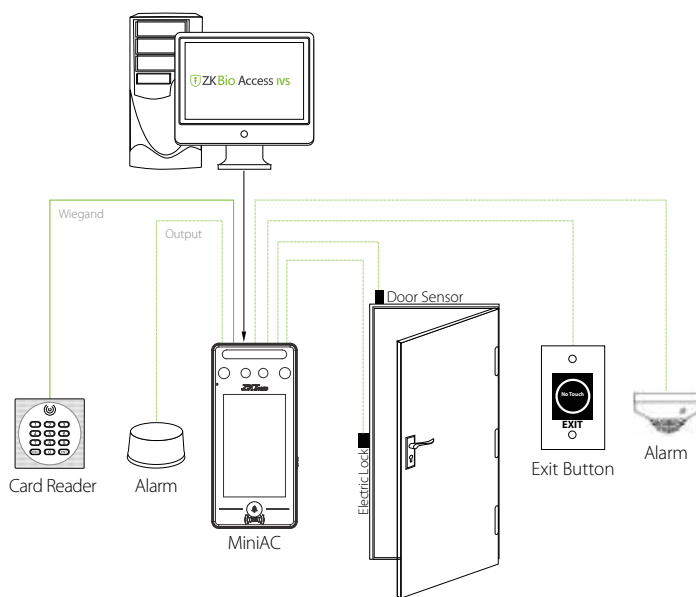
La distancia de reconocimiento se ha ampliado considerablemente a 2 metros, lo que mejora significativamente la tasa máxima de tráfico. Si bien la mayoría de los algoritmos solo admite +/- 15 ° de ángulo de cara detectable, MiniAC duplica la detección de ángulo en términos de rotación e inclinación de la cabeza a +/- 30 °.



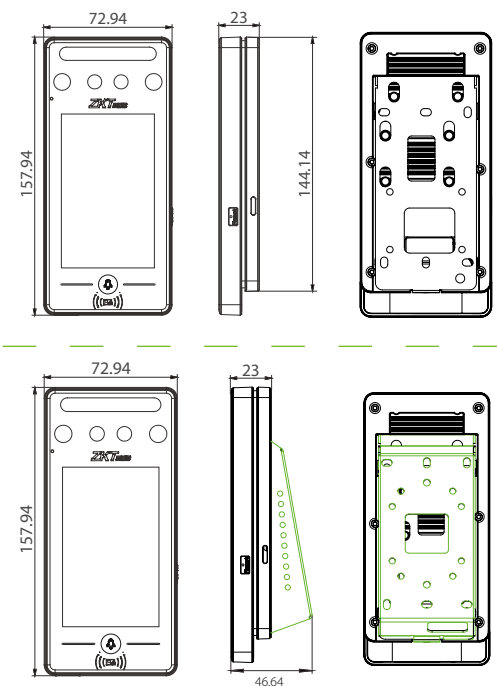
Especificaciones

Pantalla	4" touch screen
Capacidad de Rostros	800
Capacidad de Palmas	800
Capacidad de Tarjetas	1,000
Transacciones	150,000
Sistema Operativo	Linux
Funciones standar	ID Card, ADMS, T9 Input, DST, Camera, 9-digit User ID, Access Levels, Groups, Holidays, Anti-passback, Record Query, Tamper Switch Alarm, Multiple Verification Methods, Palm Recognition, WiFi
Hardware	900MHz Dual Core CPU; 512MB RAM / 512MB Flash; 2MP Binocular Camera; Adjustable LED Supplement Lighting
Comunicación	TCP/IP, USB Host, WiFi, Wiegand Input/Output, RS485
Interfaz de control de acceso	3rd-party Electric Lock, Door Sensor, Exit Button, Alarm Output, Auxiliary Input
Funciones opcionales	13.56MHz IC Card (MF)
Velocidad de Reconocimiento facial	≤1s
Algoritmo biometrico	ZKFace V5.8 & ZKPalm V12.0
Fuente de alimentación	12V 3A
Humedad de trabajo	10% ~ 90%
Temperatura de trabajo	0°C ~ 45°C (32°F ~ 113°F)
Dimensiones	72.94 * 157.94 * 23 (mm)
Peso Neto	260g
Peso bruto	850g
Software compatible	ZKBio CVAccess, ZKBio CVSecurity y BioTime

Configuración



Dimensiones (mm)



ZKTECO CO. LTD.

E-mail: info.colombia@zkteco.com
www.zktecocolombia.com

Copyright © 2024 ZKTECO CO., LTD. All rights reserved.

V2.0 30/04/2024