

SpeedFace-V3L (Lite)

Terminal de Control de Acceso y Control de Tiempo basado en Linux con Reconocimiento Facial de Luz Visible.



Reconocimiento facial



Tarjeta RFID



Clasificación IP65 a prueba de polvo y agua.



Videoportero HD



Compatible con
ZKBio Access



Compatible con
ZSmart App

El SpeedFace-V3L (Lite) está diseñado para brindarte un alto nivel de seguridad y comodidad.

Basado en Linux, soporta múltiples métodos de autenticación, incluyendo reconocimiento facial, RFID y contraseña de código PIN. El dispositivo también es compatible con diferentes módulos de tarjetas que se adaptan mejor a tus necesidades, por ejemplo, tarjeta de identificación de 125kHz o tarjeta IC de 13.56MHz.

Además, cuenta con una función de videoportero de alta definición, que los usuarios pueden acceder a través de la aplicación móvil ZSmart y ZKBio Talk (PC), lo que te permite monitorear y comunicarte con los visitantes sin restricciones.

Cumple con la clasificación de protección IP65 (resistente al agua y al polvo).

Características

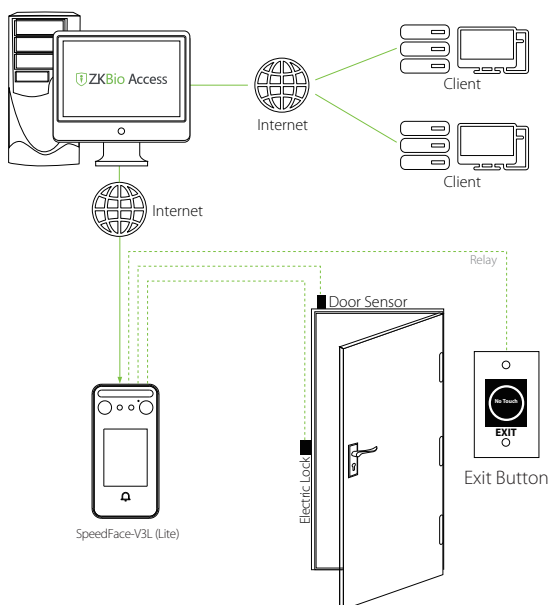
- IP65 impermeable y resistente al polvo
- Múltiples autenticaciones: reconocimiento facial / tarjeta RFID / contraseña
- Módulos de tarjetas disponibles: tarjeta de identificación de 125 kHz / tarjeta IC de 13.56 MHz.
- Luz de suplemento oculta con brillo ajustable.
- Videoportero HD a través de la aplicación móvil ZSmart y ZKBio Talk (PC) (próximamente)
- Servidor web integrado para la configuración del sistema
- Con una alta capacidad de almacenamiento necesario (eventos de registro: 200.000 / tarjeta RFID: 3.000 / capacidad facial: 500)

* Función de videoportero HD próximamente.

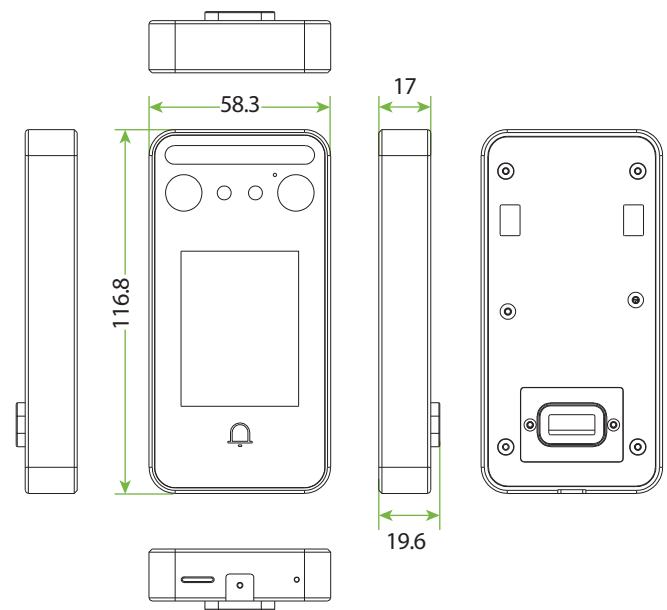
Especificaciones

Modelo	SpeedFace-V3L (Lite)
Pantalla	Pantalla táctil de 2,4 pulgadas
Biométrico	Rostro
RFID	Tarjeta de identificación, tarjeta IC (opcional)
Usuarios	3,000 (Opcional 10,000)
Tarjetas	3,000 (Opcional 10,000)
Rostros	500 (1:N) (Opcional: 1,500)
Registros	200,000
Distancia de reconocimiento facial	0.3-1.2m
Tasa de reconocimiento facial	FAR ≤ 0.001%; FRR ≤ 1%
Distancia de lectura de tarjetas	≤ 3cm
Algoritmo de reconocimiento facial	ZKLiveface 3.5
Comunicación	TCP / IP, Wi-Fi (Opcional)
Sistema operativo	Linux
Hardware	1GHz Dual Core CPU; 256MB RAM / 512MB ROM; 1MP Binocular Camera; IEEE 802.11b/g/n 2.4GHz Wi-Fi
Funciones estándar	ADMS, DST, Cámara, ID de usuario de 14 dígitos, Tarjeta de identificación, Timbre con cable, Consulta de registros, Alarma de sabotaje, Timbre programado, Entrada T9, Servidor web, Múltiples métodos de verificación, Https
Interfaz de control de acceso	Cerradura eléctrica de terceros, sensor de puerta, botón de salida
Software	ZKBio Access / ZSmart App (Opcional)
Fuente de alimentación	12V 1.5A
Nivel de protección	IP65
Temperatura en funcionamiento	-5°C~45°C
Humedad en funcionamiento	10% - 90%RH
Dimensiones	116.8*58.3*17.0mm
Certificaciones	ISO 9001, ISO14001, CE, FCC, RoHS

Configuración



Dimensiones (mm)



ZKTECO CO.,LTD.

www.zktecocolombia.com
E-mail: info.colombia@zkteco.com

CE FC V2.0 2021.05.14

Copyright © 2021 ZKTECO CO., LTD. All rights reserved.