

G5

Terminal de control de acceso multibiométrico y para exteriores

Compatible con



Compatible con



Pantalla táctil de 8"



Android 9.0



IP66



IK04



POE integrado



Reconocimiento Facial



Características



- Pantalla táctil TFT en color de 8 pulgadas con diseño de bisel estrecho
- Soporta varias autenticaciones biométricas, incluyendo reconocimiento facial, verificación de huellas dactilares, detección de tarjetas multitecnología y contraseña
- Distancia de reconocimiento facial de 0,3 m a 3 m, duración del reconocimiento facial inferior a 1 segundo por usuario, tasa de precisión de reconocimiento facial ≥ 99
- La capacidad de registros alcanza los 5.000.000 ; la capacidad de usuarios alcanza los 100.000 ; capacidad de plantillas faciales: 100.000 ;m capacidad de tarjetas: 100.000
- Módulo de tarjeta de doble frecuencia (125 kHz y 13,56 MHz) (estándar)
- Soporta Wiegand, RS-485, TCP/IP, Wi-Fi, Android LCDP, PUSH SDK
- Soporta encriptación de todas las credenciales biométricas y transferencia de información personal que alcanza el estándar AES-256.
- Android LCDP para la integración de aplicaciones de terceros
- Alimentación PoE (Power over Ethernet) IEEE 802.3af/at
- Detección de máscara y de temperatura del cuerpo humano (opcional)
- Algoritmo anti-spoofing contra ataques de impresión (láser, color y fotos B/N) y ataques de vídeo
- Alcanza el nivel de protección IP66 a prueba de agua y polvo y IK04 a prueba de vandalismo

Especificaciones (Artículo exclusivo de la línea GL)

Sistema

Sistema operativo	Android 9.0
CPU	Ocho núcleos de 64 bits personalizados CPU de visión por ordenador
Almacenamiento	2GB LPDDR3 16GB eMMC
SDK	SDK Android LCDP, PUSH


Básico

Comunicación	TCP/IP, Wi-Fi, Bluetooth, USB
 Tipo de pantalla	Pantalla TFT LCD en color de 8 pulgadas Pantalla táctil capacitiva
Resolución de la cámara	800*1280
Código QR (Opcional)	Cámara binocular de 2MP Códigos QR dinámicos en la aplicación móvil ZKBioSecurity Código QR, PDF417, Data Matrix, MicroPDF417, escaneo Aztec en proyectos de desarrollo de terceros
 Tipo de tarjeta	Módulo de tarjeta de doble frecuencia (125 kHz y 13,56 MHz) (estándar) Módulo de tarjeta multitecnología (opcional) ISO14443A/B & ISO15693 & HID Prox

Interfaz




USB	1 USB 3.0, 1 USB 2.0, 1 Micro USB
Adaptador	12V 3A
Ethernet	RJ45, 1000M;
RS232	1
RS485	1
Wiegand	1 input, 1 output
Entrada auxiliar	1
Sensor	1
Botón de salida	1
Cerradura	1
Alarma	1
Timbre	1
Power out	1, 12V
Botón Reset	1

Performance

 Nivel de protección	IP66 sin lector de huella / código QR IP65 con huella dactilar Lector de códigos /QR IK04
Distancia de lectura de la tarjeta	1cm–5cm
Rango	0.3 m to 3.0 m; Altura humana:
Verificación facial	0.9 m to 2.4 m
Precisión	≥99%

Tiempo de reconocimiento facial	≤ 1s
Sensor de huellas dactilares	Opcional
Tipo (opcional)	
Comparación de huellas dactilares	≤0.5s
Tiempo	
Método de reconocimiento facial	1:1, 1:N
Método	1:1, 1:N
Reconocimiento facial	ZKFace 5.6.2
Algoritmo	
Reconocimiento de huellas dactilares	ZKFinger 10.0
Algoritmo	


Firmware

 Usuarios	100,000
 Capacidad de rostros	100,000
Capacidad de huellas (opcional)	30,000
Capacidad de tarjetas	100,000
 Capacidad de registros	5,000,000
Firmware	Pulsador, Timbre Programado, Cambio Automático de Estado, Consulta de Registros, Niveles de Acceso, Grupos, Días Festivos, DST, Modo Coacción (contraseña y huella dactilar), Anti-retorno, Personalización de papel tapiz y protector de pantalla, Alarma antimanipulación
Idiomas	Inglés, coreano, latinoamericano, indonesio, vietnamita, chino tradicional, portugués, español, farsi, japonés, ruso y tailandés
Software	ZKBio TimeZKBioSecurity, ZKBioCV Security

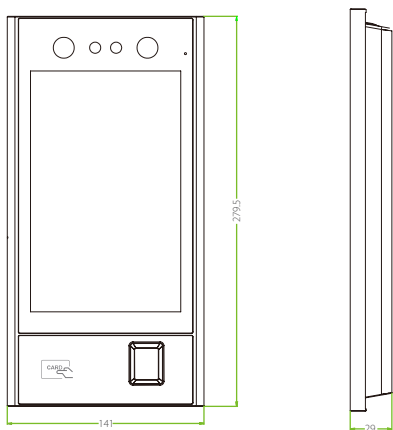
Detección de la temperatura corporal (opcional)

Medidas preventivas	Detección de temperatura corporal
Medición de la temperatura	50cm to 120cm(1.64ft to 3.94ft)
Distancia	
Medición de la temperatura	±0.3°C(±0.56°F)
Precisión	
Rango de medición	20°C to 50°C (68°F to 122°F)
Rango	

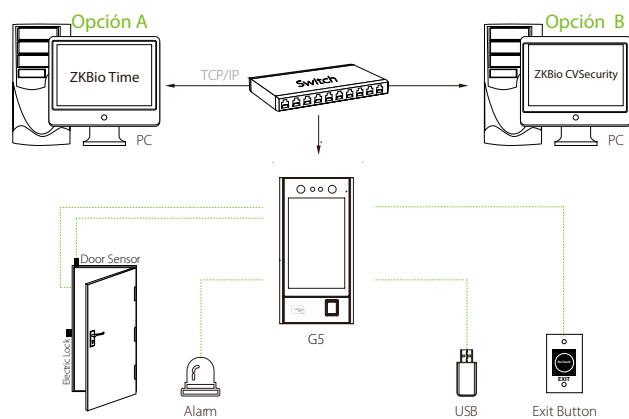
General

 Fuente de alimentación	12V 3A; PoE (IEEE802.3af/at)
Dimensiones	279.5mm*141mm*29mm(11in*5.55in*1.14in)
Temperatura en operación	- 10°C to 50°C (14°F to 122°F)
Humedad en operación	<90%RH
Peso bruto	Exterior
Instalación	1.2kg Soporte de montaje en pared o en la parte superior del torniquete
Certificaciones	CE,FCC,ISO9001,ISO14001,IP66 ,IK04

Dimensiones (mm)



Configuración



ZKTECO CO.,LTD.

www.zktecocolombia.com
E-mail: info.colombia@zkteco.com

CE FC V2.0 2021.05.14

Copyright © 2021 ZKTECO CO., LTD. All rights reserved.