

G4 Pro

Terminal de control de acceso multibiométrico 4G con módulo de tarjeta multitecnología



G4Pro está equipado con una versión completamente actualizada del sistema Android 9.0, agregando nuevas funciones como **reconocimiento de palma**, **PoE fuente de alimentación**, y es compatible con la **red 4G**, satisfaciendo varias necesidades del mercado, incluyendo Europa, Medio Oriente, África, Sur Corea, Tailandia e India.

Se asemeja a G4, G4Pro está equipado con la tecnología mejorada de reconocimiento facial de **Visibe Light de ZKTeco**. Además, G4Pro tiene instalado un **nuevo mini lector de códigos QR** para escanear códigos QR dinámicos de **T&A/A&C** en la **aplicación móvil ZKBioSecurity**.

El lector admite código QR, PDF417, Data Matrix, MicroPDF417, escaneo azteca en proyectos de desarrollo de terceros. ZKTeco también proporciona una herramienta LCDP que se utiliza para la integración de aplicaciones de terceros. Incluye simplificado interfaz de hardware inferior, interfaz de algoritmo y alguna lógica y configuración de negocios superiores, que pueden hacer desarrollo más fácil y más eficiente

Características

- Compatible con red 4G, compatible con E.U. , Emiratos Árabes Unidos, África, Corea del Sur, Tailandia, India, etc.
- Escaneo de códigos QR dinámicos de T&A/A&C en la aplicación móvil ZKBioSecurity
- Protocolo abierto de dispositivo supervisado (OSDP v2.1.7)
- Módulo de tarjeta de doble frecuencia (125 kHz y 13,56 MHz) (estándar)
- Admite módulo de tarjeta multitecnología (opcional)
- Android Andriod LCDP para la integración de aplicaciones de terceros
- Fuente de alimentación IEEE 802.3af/at PoE (alimentación a través de Ethernet)
- Detección de tapabocas
- Algoritmo anti-spoofing contra ataques de impresión (láser, color y fotos en B/N) y ataques de video

* El reconocimiento facial para personas enmascaradas aumentará la tasa de FAR (%). Verificación de palma para personas enmascaradas es recomendado.

Especificaciones (G: GL Exclusive Feature)

Capacidad

- 30,000 Usuarios (opcional 50,000)
- G** 30,000 Rostros (opcional 50,000)
- 30,000 Tarjetas (opcional 50,000)
- G** 3,000 Palmas (opcional 6,000)
- G** 1,000,000 Transacciones

CPU

64bit Computadora personalizada de ocho núcleos
Vision CPU

Almacenamiento

2GB LPDDR3
16GB eMMC

Pantalla

Pantalla táctil de 7 pulgadas
720*1280 Pixeles

Cámara

2MP cámara binocular

Comunicación

- TCP/IP, host USB, RS485, entrada Wiegand, Salida Wiegand, Wi-Fi, Bluetooth, 4G
- WLAN: 2,4G, 802,11 b/g/n
- Bluetooth: BT2.1+EDR/3.0/4.1 LE/4.2 BLE
- G** LTE FDD: B1/B2/B3/B4/B5/B7/B8/B20/B28
- G** LTE TDD: B38/B39/B40/B41
- G** WCDMA: B1/B2/B4/B5/B8
- G** GSM: 850/900/1800/1900MHz

Interfaz de control de acceso

RS485 (OSDP v2.1.7), entrada/salida Wiegand, bloqueo
Salida de relé, botón de salida, salida de alarma, entrada auxiliar, sensor de puerta, timbre externo

Tarjeta

Tarjeta de identificación de 125 kHz y tarjeta IC de 13,56 MHz
Modulo de tarjeta multitecnología (opcional)

Escáner de código QR

Códigos QR dinámicos en la aplicación móvil ZKBioSecurity
Código QR, PDF417, Data Matrix, MicroPDF417, escaneo azteca en proyectos de desarrollo de terceros

Huella

- G** Sensor de huellas dactilares SilkID (opcional)
- G** 10.000 huellas dactilares (opcional 30.000)

Algoritmos

ZKFace 5.6
ZKFinger 10.0
ZKPalm

Palma

FAR $\leq 0.01\%$; FRR $\leq 1\%$

Temperatura de funcionamiento

-20°C to 55°C (-4°F to 131°F)

Humedad de funcionamiento

<90%RH

Temperatura de almacenamiento

-25°C to 65°C (-13°F to 149°F)

Humedad de almacenamiento

<90%

Dimensiones (alto x largo x profundidad)

264mm*120mm*51mm (9.69in*4.72in*2in)

Velocidad de reconocimiento facial

$\leq 0.5s$

Distancia de reconocimiento facial

0.5m to 3m

Fuente de alimentación

- DC 12V, 3A
- G** IEEE 802.3af/at

Funciones de firmware estándar

Pulsar, programar timbre, estado automático Cambiar, Consulta de registros, Niveles de acceso, Grupos, Días festivos, horario de verano, modo de coacción (contraseña y Huella digital), Anti-Passback, Personalización de fondo de pantalla y protector de pantalla

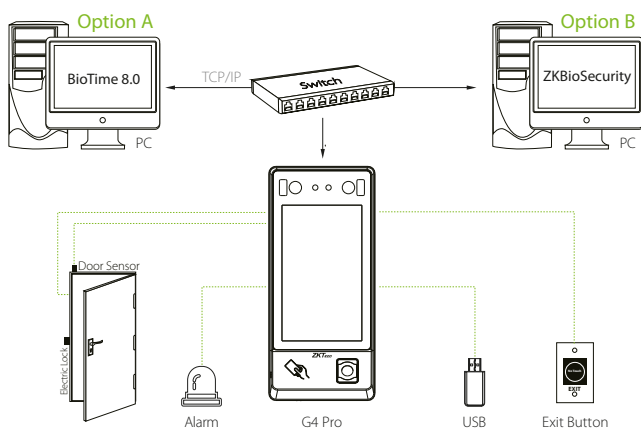
Software

BioTime 8.0 (Solo firmware de tiempo y asistencia)
ZKBioSecurity (Solo Firmware de Control de Acceso)

SDK

Android LCDP
PUSH SDK

Configuración



Dimensiones (mm)

