

# G4

## Terminal Multibiométrica para Control de Asistencia y Acceso con Reconocimiento Facial en Luz Visible.



**G4** es una terminal de identificación multibiométrica que integra el innovador y mejorado reconocimiento facial en luz visible y el sensor de huella digital con tecnología Z-ID.

Este dispositivo equipado con la última de las tecnologías puede realizar el reconocimiento de un rostro en una distancia desde 0.5m hasta 3m y se activa automáticamente al detectar un rostro para ofrecer una mayor calidad de reconocimiento en términos de velocidad y precisión que la tecnología anterior de reconocimiento facial IR.

Gracias al algoritmo de aprendizaje profundo, la tolerancia de ángulo en la postura y la función anti-falsificación han mejorado considerablemente contra el entorno dinámico y varios ataques de suplantación de identidad. Incorpora el revolucionario sensor de huella digital Z-ID; el cual, con el algoritmo 3D Neuron, es capaz de verificar huellas de manera rápida y precisa aún con dedos secos, húmedos o ásperos.

# Características



Revolucionario sensor de huellas Z-ID



Reconocimiento facial proactivo



Reconocimiento de ángulo amplio +/- 30°



Reconocimiento facial en luz visible



Nuevo nivel de anti-falsificación



Sin contacto, más higiénico



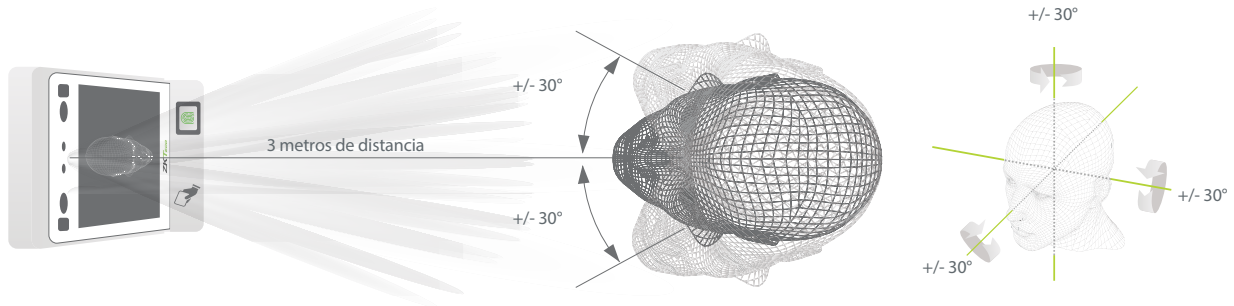
Reconocimiento rápido



Múltiples métodos de verificación: Rostro/Huella/Tarjeta/Contraseña

## Distancia de Reconocimiento de hasta 3m y Ángulo de Identificación Extra-Amplio

La distancia de reconocimiento se ha aumentado considerablemente llegando hasta los 3m de distancia, mejorando notablemente la velocidad de flujo máximo. Mientras que la mayoría de los algoritmos faciales sólo detectan rostros con inclinaciones de 15°, el algoritmo de ZKTeco es capaz de detectar rostros a ángulos de hasta 30°.



## Especificaciones (P: Característica Premium)

### Capacidad

Usuarios	10,000
P Rostros	10,000
Huellas	10,000
Tarjetas	10,000
Eventos	1,000,000

### Hardware

CPU Android de Alto Rendimiento
2GB DDR3 RAM
16GB ROM
P Sensor de Huella Z-ID
Pantalla Táctil de 7", 1280x800 Pixeles
P Cámara Binocular 2NP

### Compatibilidad

BioTime7.0
ZKBioSecurity (Módulo de Asistencia)

### Comunicación

TCP/IP
USB-Host
Wiegand Entrada
Wiegand Salida

### Funciones Estándar

Tarjeta MF / Código de Trabajo / ADMS
Horario de Verano / Timbre Programado
Cambio Automático de Estado /
Búsqueda de Eventos / Foto de Usuario

### Información Adicional

Algoritmos	ZKFace V10.0 & ZKFinger V12.0
Temperatura de Operación	0°C hasta 50°C
Humedad de Operación	<90%
Dimensiones	264 x 120 x 51 mm
Velocidad de Reconocimiento Facial	≤1s
Distancia de Reconocimiento Facial	0.5m~3m
Fuente de Alimentación	DC12V 3A

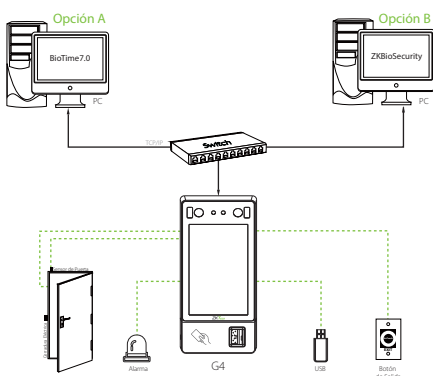
### Interfaz de Acceso

Relevador para Cerradura
Botón de Salida
Salida de Alarma
Sensor de Puerta
Timbre Externo

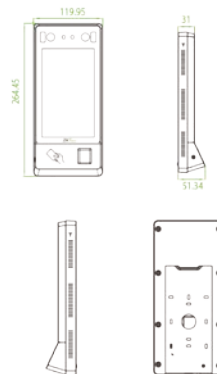
### Funciones Especiales

P Reconocimiento Facial en Luz Visible
P Detección de Rostros Reales
Múltiples Métodos de Verificación

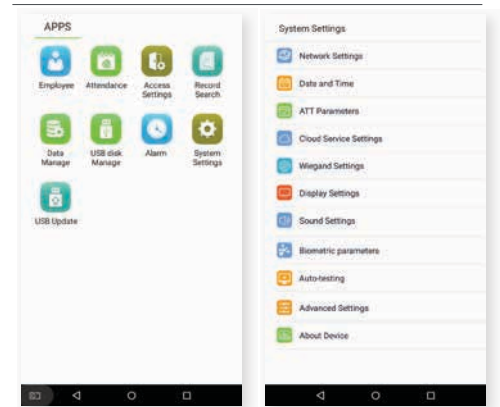
## Configuración



## Dimensiones (mm)



## Interfaz de Usuario



ZKTECO CO.,LTD.

www.zktecocolombia.com  
E-mail: info.colombia@zkteco.com

Derechos de Autor © 2022, ZKTeco CO., LTD. Todos los derechos reservados.

ZKTeco puede, en cualquier momento y sin previo aviso, realizar cambios o mejoras en los productos y servicios o detener su producción o comercialización. El logo ZKTeco y la marca son propiedad de ZKTeco CO., LTD.