

Notus

Terminal de Control de Acceso con lector de tarjetas RFID de doble frecuencia y huellas dactilares



Notus es un terminal de control de acceso RFID y de huellas dactilares con un servidor web integrado. Además, Notus sirve como componente del sistema de intercomunicación por vídeo. Tiene una cámara HD (2MP / 1080p) y un micrófono incorporado y altavoz para audio bidireccional y comunicación de vídeo unidireccional. Cuando Notus está conectado a Wi-Fi (opcional), podría conectarse a la aplicación de videoportero inteligente ZKView de ZKTeco en el teléfono. Por lo tanto, es compatible desbloqueo remoto con contraseña, y podría guardar imágenes capturadas y grabaciones de video en ZKView y ZKBio Access.

Características

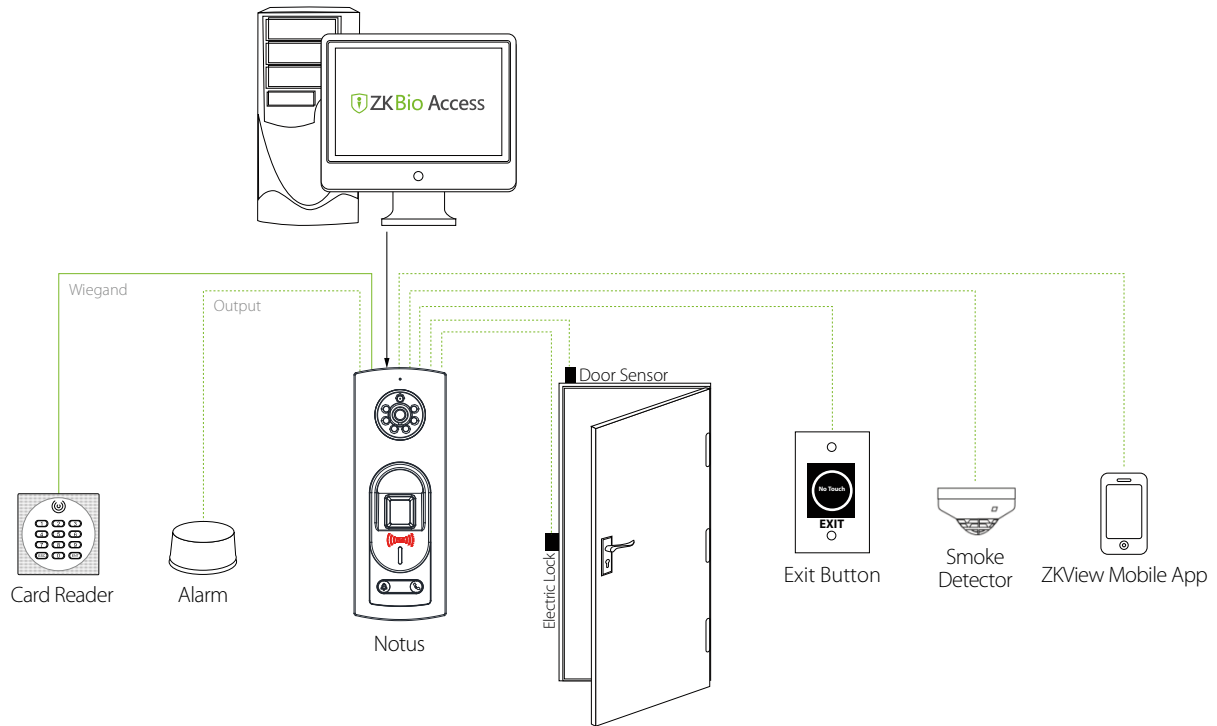
- Micrófono y altavoz integrados para comunicación de audio bidireccional y video unidireccional con la aplicación móvil ZKView
- Desbloqueo remoto a través de la aplicación móvil ZKView
- Servidor web
- Admite diferentes tipos de tarjetas RFID: ID / IC / IC EV1 (opcional)
- Protocolo de empuje de A&CI
- Comunicación a través de TCP / IP y Wi-Fi (opcional)
- Conexión al panel de control a través de RS-485 y Wiegand
- Nivel de protección: IP65
- Superficie de metal cepillado

Especificaciones

Cámara	2MP/1080P, IR light
Capacidad de Huellas	10,000
Capacidad de Tarjetas (opcional)	50,000 (Optional)
Capacidad de Registro	200,000
Comunicación	TCP/IP, Wi-Fi (Optional)
Interfaz de control de acceso	3rd-Party Electric Lock, Door Sensor, Exit Button, Alarm, Doorbell, Wiegand In /Out
Funciones Estándares	ADMS, DST, Camera, 9-digit User ID, Access Levels, Groups, Holidays, Tamper Alarm, DST, Record Query, Anti-passback, ADMS, Web Server, External RS-485 Fingerprint / Card reader and Wiegand Reader
Frecuencia de la tarjeta	ID / IC / IC EV1 (Optional)
Algoritmos Biométricos	ZKFinger V10.0

Huella digital RAR	≤0.0001%
Huella digital FRR	≤0.01%
Nivel de protección	IP65
Fuente de alimentación	12V 3A
Temperatura de funcionamiento	-40°C to 70°C (-40°F to 158°F)
Humedad de funcionamiento	20% - 80%
Dimensiones (WxDxH)	80*34*219.5 (mm)
Software / APLICACIÓN compatibles	ZKBioAccess / ZKView

Configuración



Dimensiones (mm)

