

ProRF

Terminal de control de acceso RFID



ProRF es una terminal de control de acceso RFID de diseño elegante. Su nivel de resistencia al agua y al polvo IP67 permite su instalación directa en exteriores, e incluso es capaz de funcionar normalmente en condiciones climáticas extremas en un rango de temperatura de -20°C~65°C.

Como terminal avanzado, ProRF está equipado con 2 relés de bloqueo, control de alarma, SRB para una mayor seguridad y entrada auxiliar de detección de humo para la conexión de seguridad contra incendios. Su gran capacidad de almacenamiento de hasta 100.000 usuarios/tarjetas y 600.000 transacciones es perfectamente aplicable a megaempresas.

Características

- Terminal basado en IP, compatible con despliegue autónomo o en red
- Diseño impermeable IP67, apto para aplicaciones de interior o exterior
- Temperatura de funcionamiento: -20°C~65°C (-4°F~149°F)
- Funciones completas de control de acceso

Especificaciones (G: Línea exclusiva de Green Label)

Capacidad

- G Usuarios/ tarjetas 60,000 (estándar)
100,000 (Opcional)
- Transacciones: 600,000

Comunicación

CP / IP
RS232 / RS485
Wiegand Entrada / Salida Caja de relés de seguridad

Interfaz de control de acceso

Salida de relé de cerradura
Salida de alarma / Entrada auxiliar
Botón de salida / Sensor de puerta
Salida de timbre

Hardware

CPU de alta velocidad de 1.0GHz
Memoria 64MB RAM / 128MB Flash
Lector EM 125KHz/13.56 MHz MF (Opcional) Bip e Indicador LED

Funciones estándar

Niveles de acceso / Grupos / Días festivos
DST / Horario de timbre

Compatibilidad

Lector esclavo Wiegand
ZKBioSecurity

Funciones especiales

- G IP67

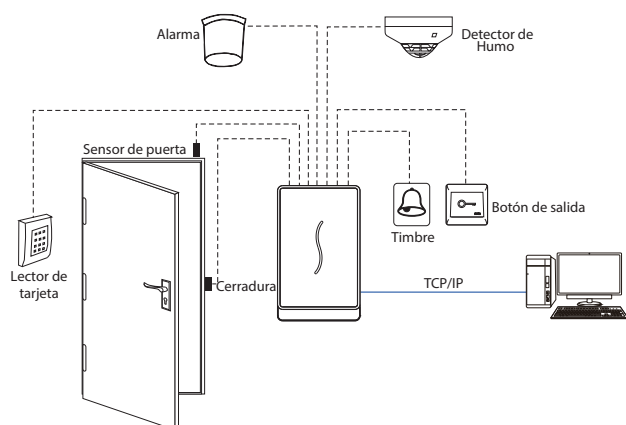
Información adicional

Temperatura en operación: -20 °C ~ 65 °C (-4 °F ~ 14.9 °F)
Dimensiones: 131* 80 * 20.6 mm

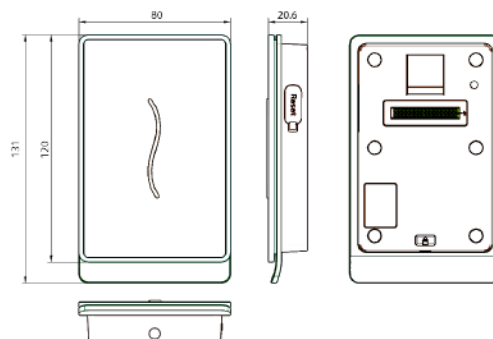
Potencia

Tensión de funcionamiento 12 V CC
Consumo de corriente < 500 mA

Configuración



Dimensiones (mm)



ZKTECO CO.,LTD.

www.zkotecocolombia.com

E-mail: info.colombia@zkteco.com

Derechos de Autor © 2022, ZKTeco CO., LTD. Todos los derechos reservados.

ZKTeco puede, en cualquier momento y sin previo aviso, realizar cambios o mejoras en los productos y servicios o detener su producción o comercialización. El logo ZKTeco y la marca son propiedad de ZKTeco CO., LTD.