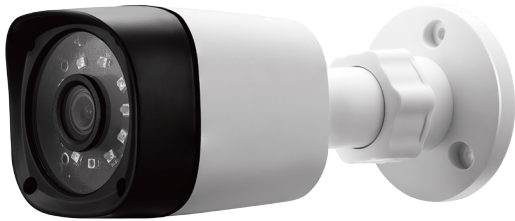


# BS-32B11A | EZ series

1080P Cámara tipo bala plástica



- Sensor 1/2.9" 2MP
- Salida de Video: AHD/TVI/CVI/CVBS
- Infrarrojos: IR Efectiva Rango 10~20m
- Grado de protección: IP66
- Lente: Lente óptico de 2.8mm

2MP

2D  
DNR



IP66

## Características

La serie EZ 1080P HD de cámaras Análogas con tecnología 4-en-1 ISP y sensor de imagen 1/2.9", proporciona una excelente imagen y colores vivos.

Detalles con amplio campo de visión(FOV). Ofrece la función UTC incorporada para cambiar la salida de señal de manera flexible entre las 4 tecnologías populares. Es la solución ideal para la solución SMB con una alta relación costo-rendimiento y una instalación simple.

## Funciones

### Larga distancia de transmisión.

Fabricado con tecnología líder de Videoloss HD, admite transmisión de hasta 500 m / 800 m a través de cables coaxiales RG59 / RG6 respectivamente.

### Smart IR

La serie EZ está diseñada con una función IR inteligente para evitar la sobreexposición del LED IR cuando el objeto / las personas se acercan a la cámara durante la noche, asegurando que la intensidad de la luz cambie proporcionalmente con la distancia entre la cámara y los objetos.

### Tecnología 4-in-1.

La cámara analógica HD 1080P de la serie EZ está incorporada con la tecnología 4 en 1, equipada con un chipset UTC incorporado, que puede admitir el ajuste de la salida de señal en AHD / TVI / CVI / CVBS. Es la solución para un plug-n-play sin problemas con cualquier marca de DVR analógico

### Protección

Con un diseño robusto de carcasa, resiste el agua y el polvo con el rango industrial IP66, admite tolerancia de voltaje de entrada de  $\pm 30\%$ , podría funcionar de manera segura en condiciones de energía inestables. Puede operar con una temperatura de trabajo que varía de  $-30^{\circ}\text{C}$  a  $+60^{\circ}\text{C}$ , funciona bien en una variedad de ambientes exteriores hostiles.

## Parámetros Técnicos

### Camera

Modelo	BS-32B11A	Píxeles Efectivos	1920(H)*1080(V)
Sensor de Imagen	1/2.9"2MP	S/N Ratio	Más de 52dB
Escaneo de Imagen	Progresivo	Distancia IR	10~20m
Iluminación	0.1Lux/F2.4 (color) 0 Lux con IR encendido	Numero de IR	10

### Lentes

Distancia Focal	2.8mm	FOV	92°
Apertura	F2.4		

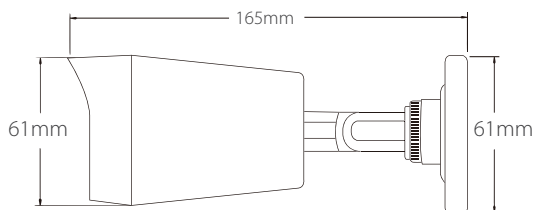
### Video

Salida de Video	AHD/TVI/CVI/CVBS	AGC	Soportado
Resolución	25/30fps@1080P	Día/Noche	Auto(ICR)/Manual
Menú OSD	Soportado	Balance de Blancos	Supported
BLC	N/A	Reducción de Ruido	2D DNR
WDR	DWDR		

### General

Temperatura de Trabajo	-30°C~+60°C	Dimensiones	165 (L)*61 (W)*61(H)mm
Humedad de Trabajo	10~90%	Peso Neto	0.15KG
Alimentación	DC12V±10%	Peso Bruto	0.25KG
Consumo de Energía	<3.2W(IR off)		

### Dimensions (mm)



More details

ZKTECO CO.,LTD.  
www.zkteco.com.co  
E-mail:colombia@zkteco.com

Copyright ©2018 ZKTECO CO., LTD. All rights reserved.

