



Tecnología y seguridad en la punta de los dedos

Diseñado por el laboratorio de investigación de ZKTeco en Silicon Valley, E.E.U.U. presentamos el revolucionario sensor biométrico óptico, SilkID.

Esta tecnología está siendo utilizada en varios mercados gracias a su alta calidad de imagen y su habilidad de bloquear intentos de engaño contra el sistema.

Sectores como el bancario, educativo y programas gubernamentales, donde la precisión y el nivel de seguridad son piezas clave, han optado por este sensor.



Diseño Delgado



Operatividad a la Luz del Sol



Función Anti-Falsificaciones



SOC Integrado y Almacenamiento Flash



Amigable con el Medio Ambiente /
Ahorro de Energía



Fácil de Usar e integrar con dispositivos /
Opciones de SDK



Certificación
FBI PIV (FAP 20) *



Integración a Otros Sistemas (Android,
iOS y Windows)

Usos Recomendados



Minas



Ambientes húmedos y salinos



Aplicaciones bancarias



Construcciones



Retail



Gobierno



Huella seca



Huella húmeda

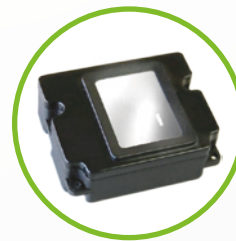


Huella áspera

SilkID es uno de los más poderosos sensores de detección de huellas falsas de la industria, ayuda en la detección de personas que no están autorizadas y utilizan huellas digitales falsas hechas de papel, silicona o goma, minimizando el rango de error a menos de 1/10000.



Lector de escritorio USB
SLK20R



Módulo integrado
SLK20M

Equipos Integrados con SilkID



F21



SilkBio-100TC



SilkFP-100TA



SilkFP-101TA



F1500



ProCapture-T



ProBio



G1



G2



G3



ZKTeco Latinoamérica

German Centre 3-2-02, Av. Santa Fe No. 170, Lomas de Santa Fe,
Álvaro Obregón, 01210 México D.F.
(52) 55 - 5292 8418 www.zktecolatinoamerica.com

Derechos de Autor © 2016, ZKTeco, Inc. Todos los derechos reservados.
ZKTeco puede, en cualquier momento y sin previo aviso, realizar cambios o mejoras en los productos y servicios o detener su producción o comercialización.

El logo ZKTeco y la marca son propiedad de ZKTeco Inc.

